

引线型编带规格：

图1：编带代码T1/R1，Φ4~Φ6.3

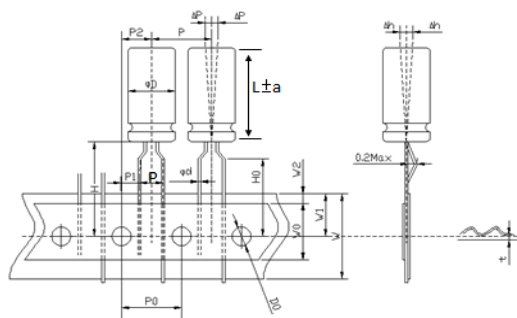


图2：编带代码T1/R1，Φ8(P3=2.0~2.7, θ=110°±15°)

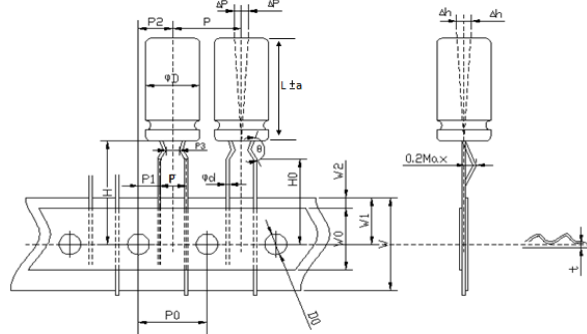


图3：编带代码T1/R1，Φ10

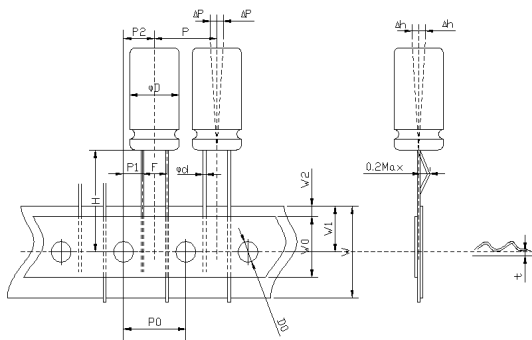


图4：编带代码T1/R1，Φ13~Φ18

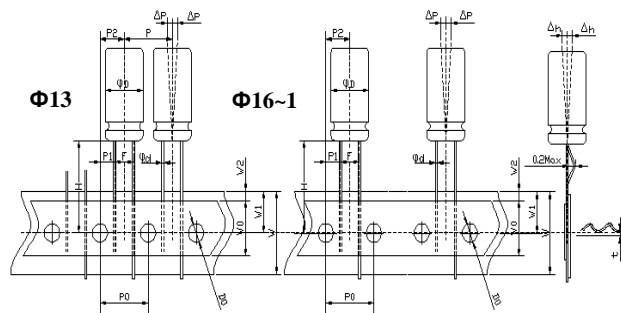


图5：编带代码T2/R2，Φ4~Φ8

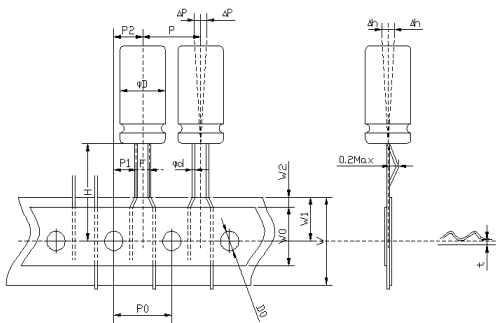
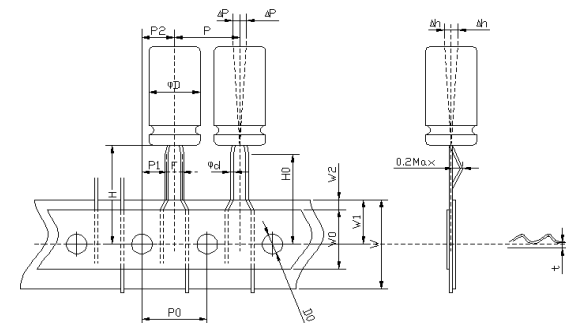


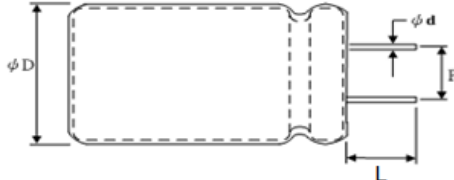
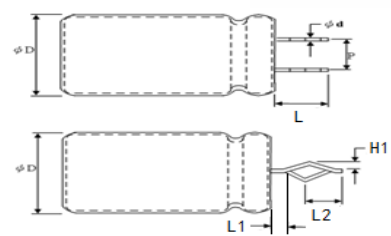
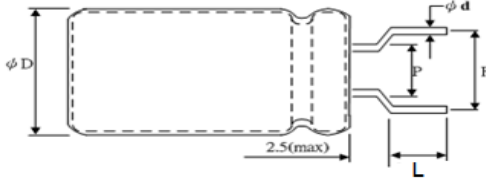
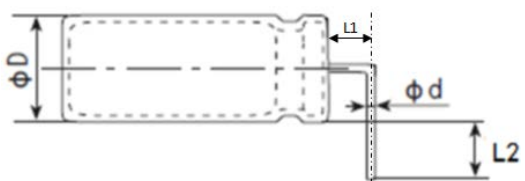
图6：编带代码T4/R3，Φ4~Φ5/脚距2.5mm



单位：mm

编带代码	标志	φd	P	P0	P1	P2	F	W	W0	W1	W2	H	H0	D0	ΔP	Δh	t
T1/R1	公差	±0.05	±1.0	±0.3	±0.5	±1.0	+0.6/-0.2	±0.5	min	±0.5	max	±0.5	±0.5	±0.3	max	max	±0.3
	4x5	0.45	12.7	12.7	3.85	6.35	5.0	18.0	8.0	9.0	2.0	18.5	16.0	4.0	0.2	0.2	0.6
	5x5~11	0.45或0.5	12.7	12.7	3.85	6.35	5.0	18.0	8.0	9.0	2.0	18.5	16.0	4.0	0.2	0.2	0.6
	6.3x5~11	0.45或0.5	12.7	12.7	3.85	6.35	5.0	18.0	8.0	9.0	2.0	18.5	16.0	4.0	0.2	0.2	0.6
	公差	±0.05	±1.0	±0.3	±0.7	±1.0	+0.6/-0.2	±0.5	min	±0.5	max	±0.5	±0.5	±0.3	max	max	±0.3
	8x5~30	0.45~0.6	12.7	12.7	3.85	6.35	5	18.0	8.0	9.0	2.0	18.5	16.0	4.0	0.2	0.2	0.6
	公差	±0.05	±1.0	±0.3	±0.5	±1.0	+0.6/-0.2	±0.5	min	±0.5	max	±0.5	—	±0.3	max	max	±0.2
	10x10~30	0.6	12.7	12.7	3.85	6.35	5	18.0	8.0	9.0	2.0	18.5	—	4.0	0.2	0.2	0.7
	公差	±0.05	±1.0	±0.3	±0.7	±1.3	+0.6/-0.2	±0.5	min	±0.5	max	±0.5	—	±0.3	max	max	±0.3
	12.5x15~25	0.6	15	15	5.00	7.50	5.0	18.0	8.0	9.0	2.0	18.5	—	4.0	0.2	0.2	0.7
13x13~40	0.6	15	15	5.00	7.50	5.0	18.0	8.0	9.0	2.0	18.5	—	4.0	0.2	0.2	0.7	
16x16~40	0.8	30	15	3.75	7.50	7.5	18.0	8.0	9.0	2.0	18.5	—	4.0	0.2	0.2	0.7	
18x20~32	0.8	30	15	3.75	7.50	7.5	18.0	8.0	9.0	2.0	18.5	—	4.0	0.2	0.2	0.7	
T2/R2	标志	Φd	P	P1	P0	P2	F	W	W0	W1	W2	H	—	D0	Δp	—	t
	公差	±0.05	±1.0	±0.5	±0.3	±1.0	+0.6/-0.2	±0.5	min	±0.5	max	±0.5	—	±0.3	max	—	±0.2
	4x5~7	0.45	12.7	12.7	5.6	6.35	1.5	18	8	9	2.0	18.5	—	4	0.2	—	0.6
	5x5~11	0.45or0.5	12.7	12.7	5.35	6.35	2	18	8	9	2.0	18.5	—	4	0.2	—	0.6
6.3x5~11	0.45or0.5	12.7	12.7	5.1	6.35	2.5	18	8	9	2.0	18.5	—	4	0.2	—	0.6	
8x5~20	0.6	12.7	12.7	4.6	6.35	3.5	18	8	9	2.0	18.5	—	4	0.2	—	0.6	
T4/R3	标志	Φd	P	P0	P1	P2	F	W	W0	W1	W2	H	H0	D0	ΔP	Δh	t
	公差	±0.05	±1.0	±0.3	±0.5	±1.0	+0.6/-0.2	±0.5	min	±0.5	max	±0.5	±0.5	±0.3	max	max	±0.3
T4/R3	4x5~4x7	0.45	12.7	12.7	5.1	6.35	2.5	18.0	8.0	9.0	2.0	18.5	17.0	4.0	0.2	0.2	0.6
	5x5~5x11	0.45或0.5	12.7	12.7	5.1	6.35	2.5	18.0	8.0	9.0	2.0	18.5	17.0	4.0	0.2	0.2	0.6

引线型加工规格：

形状	适用尺寸	形状	适用尺寸
代码C*/P*：直切短脚型 	ΦD=4~18	代码K*：波浪切脚 & 曲卷型 	ΦD=4~18
代码F*：成型截断型 	ΦD=4~8	代码V*/O*/Z*/X*：卧式加工 	ΦD=4~18

单位：mm

C	代码	1	2	3	4	5	6	7	8	9	A	B	C	D	E	F	G	H
	L	2.5	2.8	3.2	3.4	4.0	4.5	5.0	5.5	6.5	7.0	8.0	10.0	3.6	6.0	3.2	4.2	2.4
	代码	J	K	L	M	N	P	Q	R	S	T	U	V	X	Y	Z	W	
	L	4.2	3.7	12.0	2.0	2.2	2.5	13.5	9.0	20.0	16.0	18.0	3.0	13.0	12.5	15.0	3.1	

P	代码	1	2	3
	L	11.0	3.8	14.0

K	代码	1	2	3	4	5	6	7	9
	L	3.2	4.5	5.0	3.5	4.0	4.3	3.5	3.2
	代码	A	B	D	E	F	H	K	L
	L	3.3	3.6	3.6	3.3	18.0	7.0	6.8	4.0

X	代码	3
	L1	1.8±0.2
	L2	3.0±0.2

F	代码	1	2	3	4	5	6	7	8	9	A	B	C	D	E	F	G	H
	L	3.0	3.1	3.2	3.4	3.5	4.0	4.8	4.5	3.2	6.0	4.3	5.0	3.0	3.6	5.0	3.0	6.5
	代码	J	K	L	M	N	O	P	Q	R	S	T	U	V	W	Z	I	
	L	3.7	2.5	2.2	1.5	2.9	3.7	7.0	4.2	9.0	2.8	3.7	2.4	4.0	3.1	4.5	4.0	

V	代码	1	2	6	J	Q	F	8	N
	L1	1.25±0.25	2.5±0.5	2.5±0.25	1.0±0.5	1.5±0.5	1.25±0.25	2.0±0.5	2.2±0.5
	L2	2.6±0.3	3.5±0.5	4.1±0.5	3.85±0.25	3.0±0.5	11.5±0.5	4.0±0.5	<3.6
	代码	5	P	3	Y	R	G	9	Z
	L1	2.5±0.25	5.0±0.5	2.5±0.25	1.0±0.5	1.5±0.5	1.0±0.2	2.0±0.5	2.2±0.5
	L2	3.25±0.25	3.25±0.25	4.1±0.5	3.85±0.25	3.0±0.5	2.4±0.3	4.0±0.5	<3.6
	代码	B	S	U	H	D	O	E	M
	L1	2.5±0.5	2.0±0.5	3.5±0.3	1.0±0.2	2.0±0.5	2.5±0.5	1.5±0.2	3.3±0.2
	L2	3.3±0.5	3.5±0.3	5.0 +0,-0.5	2.4±0.3	6.7±0.5	7.0±0.5	2.25±0.25	3.25±0.25
	代码	X	W	V	7	C	A	4(不剪脚)	T
	L1	2.5±0.5	2.0±0.5	1.0±0.5	2.0±0.5	1.6以下(含拍d)	2.5±0.3	4.0±0.5	2.0以下
	L2	5.8±0.5	2.5±0.5	3.5±0.3	3.2±0.4	2.0±0.5	3.7±0.3	15.5±0.5	9.3±0.5

O	代码	1	2	5	8	B	G	H	M
	L1	2.0±0.3	1.±0.2	1.2±0.25	1.0±0.3	1.5±0.5	1.5±0.5	1.5±0.5	3.0±0.5
	L2	3.7±0.3	3.7±0.3	2.0±0.2	2.3±0.2	6.5±0.2	3.2±0.2	5.0±0.2	6.0±0.5

Z	代码	3	C	I	U	4	6	7	8
	L1	2.0+0/0.5	2.5±0.5	1.0±.2	1.2±.2	2.5±0.5	1.0±0.2	4.0±.5	2.5±0.3
	L2	3.85±0.25	4.6±.5	3.0±.2	2.8±.3	3.85±0.25	3.80±0.2	3.4±0.5	3.5±.3

备注：以上尺寸如无所需要尺寸请与本司联系。